

ANCIENNE MINE DE SALAU

Un impact paysager et environnemental certain
illustré par différentes photos



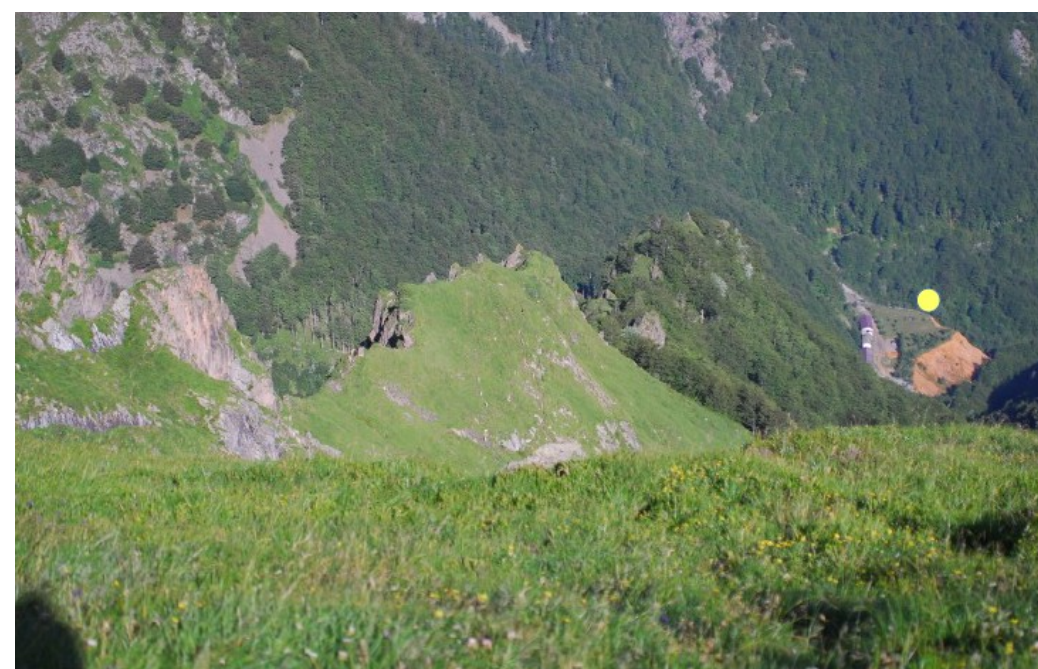
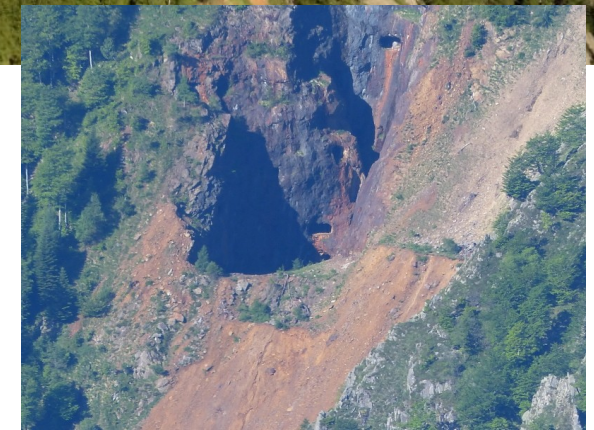
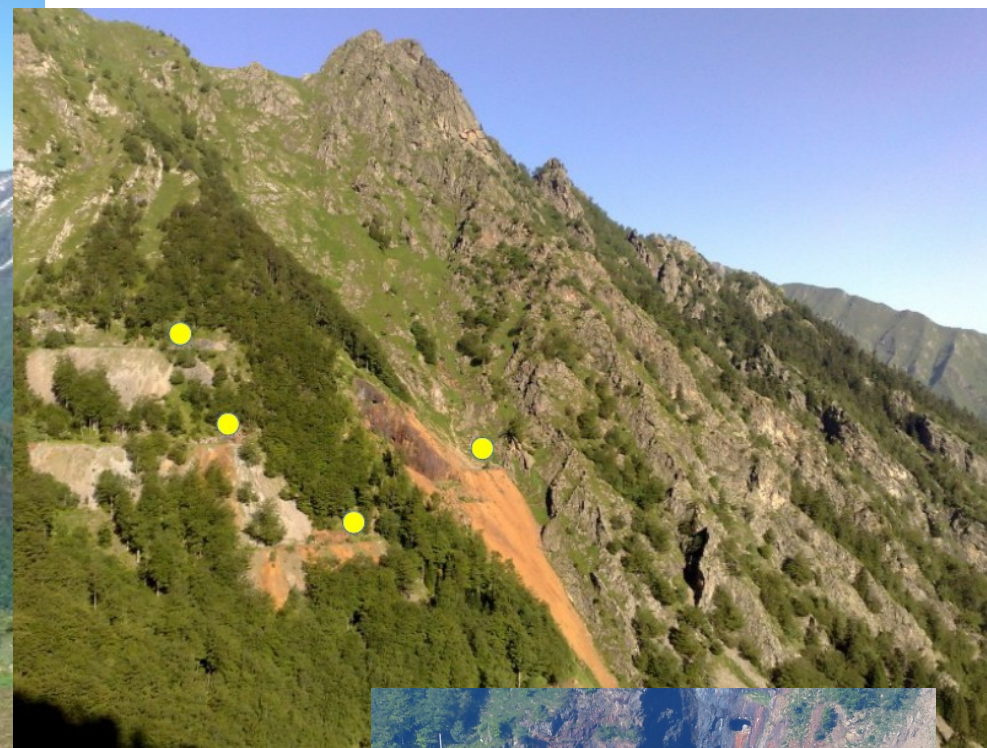
Carreau entrée
ancienne mine
et stériles

Rivière
Cognets

Stériles plat
des pommiers

Rivière
Salat

Salau



**Carreau principal ancienne mine
et carreaux secondaires au dessus**

**(1 photo d'ensemble en haut à gauche
et 3 photos rapprochées)**



Carreau principal (alt. 1230 m)

**la végétation ne pousse que sur la terre
rapportée sur les stériles**

Entrée galerie principale

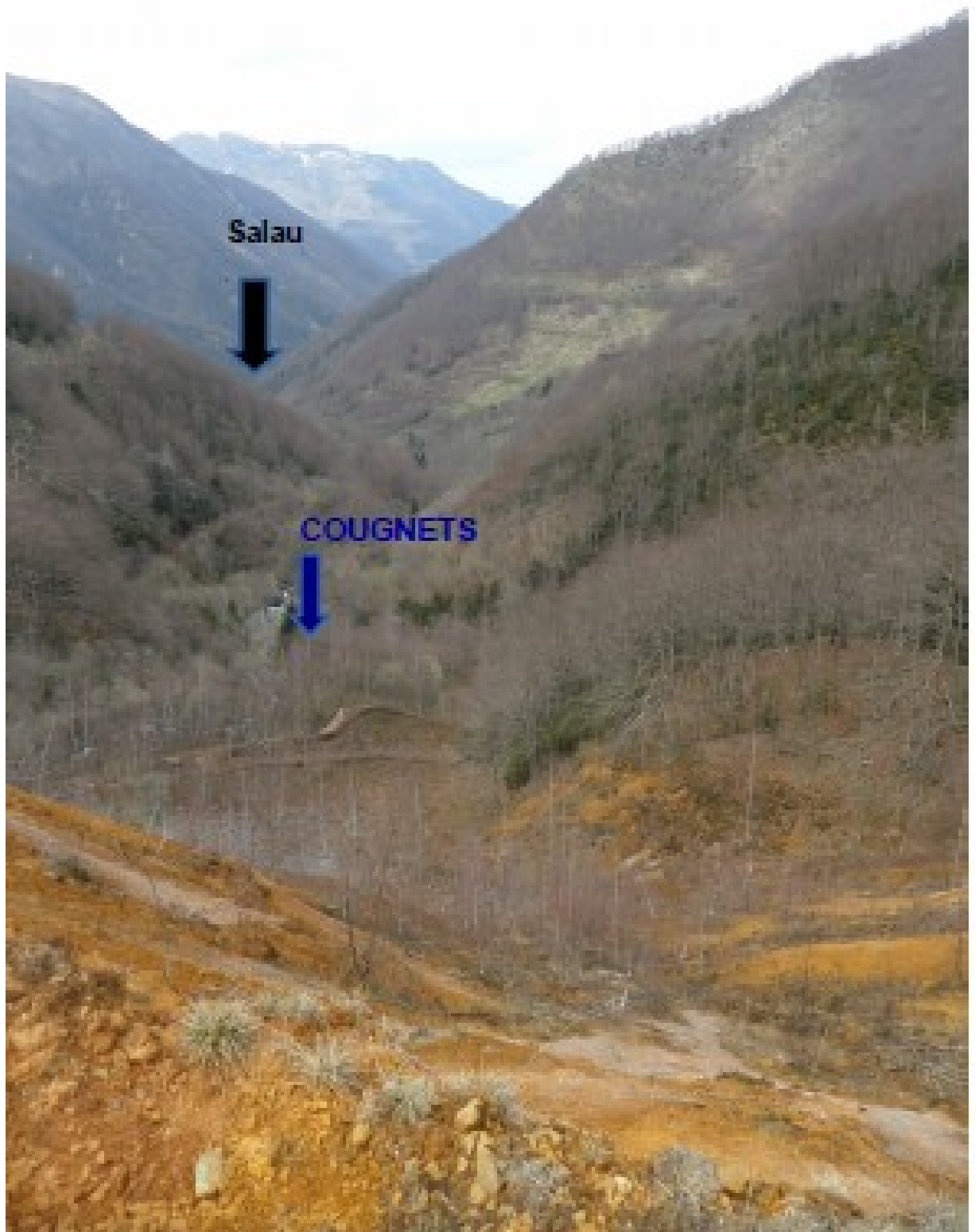


**La trop forte pente
constitue un obstacle
au recouvrement
et à la végétalisation
des stériles**



**Stériles de laverie du
niveau 1230
déversés dans la pente
juste au dessus de
la rivière du Cougnets**

Vus depuis le bord du carreau
de la mine





24/02/2016 16:55

Des phénomènes de renardages et d'érosion bien visibles

Vues depuis le bas des stériles





Les digues de retenue des stériles très dégradées



**Focus sur les sac empilés
pour retenir les bandes de bidim :
les dégradations sont bien visibles et
la question de la stabilité de ces
digues se pose**



**Rien ne pousse
dans les zones de
ruissellement qui
empêchent la terre
et la matière
organique de se
fixer.
Le milieu est trop
défavorable en
raison des
concentrations trop
élevées en divers
métaux : arsenic,
fer, cuivre,
tungstène etc...**



**Des venues d'eau
mais pas seulement
à en constater la couleur irisée**





D'autres vestiges de l'exploitation passée





